



Pacientes
Formación
Autocontrol

EducaInflamatoria

VI REUNIÓN GRUPO G-EDUCAINFLAMATORIA

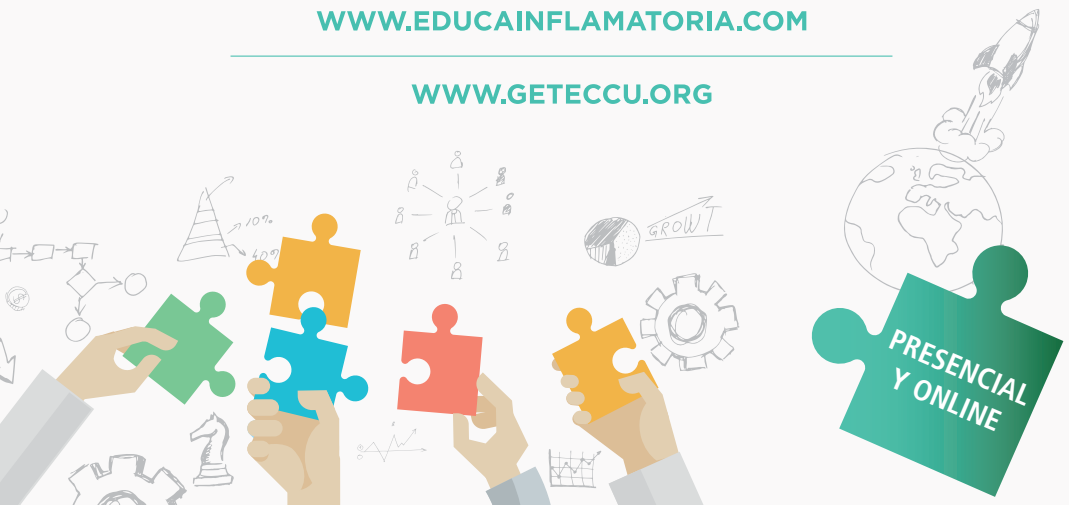
MADRID, 3 de OCTUBRE de 2024

Hotel Eurostars Madrid Tower - Salón Pekín (Planta 6)



WWW.EDUCAINFLAMATORIA.COM

WWW.GETECCU.ORG



PRESENCIAL
Y ONLINE

JUEVES, 3 de OCTUBRE de 2024

11:00-11:15

Bienvenida y presentación.

Marta Calvo. Unidad EII. Hospital Universitario Puerta de Hierro Majadahonda, Madrid.
Ana Echarri. Unidad EII. Complejo Hospitalario Universitario de Ferrol.

1

HERRAMIENTAS FORMATIVAS

11:15-11:35

G-Educa y videos en RRSS. Agenda de grabaciones.

Daniel Martín. Unidad EII. Hospital Universitario Infanta Cristina, Madrid.

11:35-11:45

Proceso de validación de videos formativos sobre fármacos biológicos. El primero de la serie.

Mónica Sierra. Unidad EII. Complejo Asistencial Universitario de León.

11:45-12:00

Nuevo proyecto. El paciente necesita información cuando inicia o cambia de tratamiento.

Alejandro Hernández. Unidad EII. Hospital Universitario Nuestra Señora de Candelaria, Santa Cruz de Tenerife.

12:00-12:10

Una pequeña pausa. Nuevo cuadernillo con códigos QR y "Destacado del mes".

Ana Echarri. Unidad EII. Complejo Hospitalario Universitario de Ferrol.

12:10-12:20

Cifras G-Educa.

Ana Echarri y Rebeca Fraga. Unidad EII. Complejo Hospitalario Universitario de Ferrol.

12:20-12:40

Nuevo material de nutrición. Infografías y cuadernillos de menús.

Virginia Gómez. Dietista-Nutricionista. Centro Enaltea, Madrid.
Pilar Corsino. Unidad EII. Hospital Universitario Miguel Servet, Zaragoza.

12:40-12:50

Cómo avanzamos en los gráficos de riesgo.

José Lázaro Pérez Calle. Unidad EII. Hospital Universitario Fundación Alcorcón, Madrid.

12:50-13:00

Modificación herramientas/consejos: calidad de vida y fatiga.

Ana M^a López. Unidad EII. Hospital General Universitario Gregorio Marañón, Madrid.

13:00

Nuevas propuestas y comentarios.



2

ESTUDIOS G-EDUCAINFLAMATORIA

13:05-13:20

Inicio de nuevo estudio observacional. IDISEX-H.

- **Resumen del estudio.**

Marta Calvo. Unidad EII. Hospital Universitario Puerta de Hierro Majadahonda.

- **¿Cómo vamos a comenzar? Apertura de centros participantes**

Rebeca Fraga. Unidad EII. Complejo Hospitalario Universitario de Ferrol.

13:20-13:35

Estudio Entrena-Mujer. Resultados y siguientes pasos.

Marta Calvo. Unidad EII. Hospital Universitario Puerta de Hierro Majadahonda.

Rebeca Fraga. Unidad EII. Complejo Hospitalario Universitario de Ferrol.

13:35

Nuevas propuestas y comentarios.

3

AVANCE NAVIDAD

13:40-13:55

Acordes por la EII.

José Lázaro Pérez Calle. Unidad EII. Hospital Universitario Fundación Alcorcón, Madrid.

13:55

Despedida.

14:00

Comida de trabajo. (Salón Los Ángeles Planta 28).

15:30

Reunión de Junta directiva-Grupo coordinador G-Educa.

(*Se enviará convocatoria con orden del día de la reunión).





VI REUNIÓN GRUPO G-EDUCAINFLAMATORIA

MADRID, 3 de OCTUBRE de 2024



La INSCRIPCIÓN es gratuita
pero es imprescindible gestionarla



Pacientes
Formación
Autocontrol

EducaInflamatoria

WWW.EDUCAINFLAMATORIA.COM

WWW.GETECCU.ORG